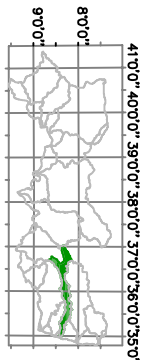


**CONVENÇÕES CARTOGRÁFICAS**

- Limite Estadual
- Limites Municipais
- Limite Bacia Hidrográfica
- Rede Hidrográfica
- ▲ Ajude / Lagoa Perene
- Mangue
- Núcleo Urbano
- Estrada Pavimentada
- Estação de Monitoramento em curso d'água
- ▲ Estação de Monitoramento em reservatório

**Situação da Bacia no Estado**



ESCALA 1:300.000



Origem do quilometragem UTM: EQUADOR E MERIDIANO 39° W, SR4  
 acrescentadas as constantes 10.000km e 500km, respectivamente  
 Datum horizontal: CORREGO ALEGRE – MINAS GERAIS  
 PROJEÇÃO UNIVERSAL TRANSVERSA DE MERCATOR

**Agência Estadual de Meio Ambiente**

GOVERNO DO ESTADO DE PERNAMBUCO  
 SECRETARIA DE MEIO AMBIENTE SUSTENTABILIDADE  
 SECRETARIA DE RECURSOS HÍDRICOS E ENERGÉTICOS - SRHE  
 AGÊNCIA ESTADUAL DE MEIO AMBIENTE - CPRI



**PROGRAMA DA QUALIDADE DAS ÁGUAS SUPERFICIAIS**  
**BACIA HIDROGRÁFICA DO RIO IPOJUCA**

DATA:	ESCALA:	PROCESSAMENTO DIGITAL:	EDIÇÃO:
MAIO/2011	1/900.000	UNIDADE DE GEOPROCESSAMENTO/DUOGO	NATALIA GUEDES