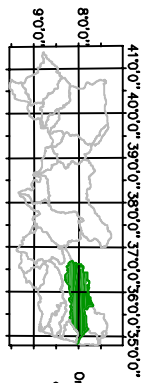


CONVENÇÕES CARTOGRÁFICAS

- Limite Estadual
- Município
- Limites Municipais
- Limite Bacia Hidrográfica
- Rede Hidrográfica
- Ajude / Lagoa Perene
- Núcleo Urbano
- Estrada Pavimentada
- Estação de Monitoramento em curso d'água
- Estação de Monitoramento em reservatório

Situação da Bacia no Estado



Origem do quilometragem UTM: EQUADOR E MERIDIANO 39° W, SR+
 acrescentadas as constantes 10.000km e 500km, respectivamente
 Datum horizontal: CORREGO ALEGRE - MINAS GERAIS
 PROJEÇÃO UNIVERSAL TRANSVERSA DE MERCATOR

ESCALA 1:800.000
 2 0 2 4 6 8 km

<p>AGÊNCIA Estado de Meio Ambiente</p>	<p>GOVERNO DO ESTADO DE PERNAMBUCO SECRETARIA DE CIÊNCIA, TECNOLOGIA E MEIO AMBIENTE - SECTVA SECRETARIA DE RECURSOS HÍDRICOS - SRH AGÊNCIA ESTADUAL DE MEIO AMBIENTE - CPRH</p>	
<p>PROGRAMA DA QUALIDADE DAS ÁGUAS SUPERFICIAIS BACIA HIDROGRÁFICA DO RIO CAPIBARIBE</p>	<p>EDICÃO: JOSICLEIDE RODRIGUES</p>	
<p>DATA: JAN/2010</p>	<p>ESCALA: 1/800.000</p>	<p>PROCESSAMENTO DIGITAL: UNIDADE DE GEOPROCESSAMENTO</p>