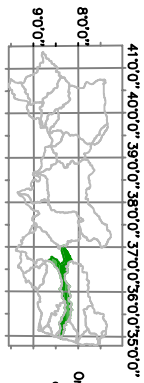


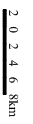
**CONVENÇÕES CARTOGRÁFICAS**

- Limite Estadual
- Limite Municipal
- Limite Bacia Hidrográfica
- Rede Hidrográfica
- ▲ Ajude / Lagoa Perene
- Núcleo Urbano
- Estrada Pavimentada
- Estação de Monitoramento em curso d'água
- ▲ Estação de Monitoramento em reservatório

**Situação da Bacia no Estado**




ESCALA 1:300.000



Origem do quilometragem UTM: EQUADOR E MERIDIANO 39° W.GR°  
 acrescentadas as constantes 10.000km e 500km, respectivamente  
 Datum horizontal: CORREGO ALEGRE - MINAS GERAIS  
 PROJEÇÃO UNIVERSAL TRANSVERSA DE MERCATOR

**Agência Estadual de Meio Ambiente**

GOVERNO DO ESTADO DE PERNAMBUCO  
 SECRETARIA DE MEIO AMBIENTE SUSTENTABILIDADE  
 DE PERNAMBUCO - SEMAS  
 SECRETARIA DE RECURSOS HÍDRICOS E ENERGÉTICOS - SRHE  
 AGÊNCIA ESTADUAL DE MEIO AMBIENTE - CPRI



<b>PROGRAMA DA QUALIDADE DAS ÁGUAS SUPERFICIAIS</b>		<b>BACIA HIDROGRÁFICA DO RIO IPOJUCA</b>	
DATA:	MAIO/2011	ESCALA:	1/900.000
PROCESSAMENTO DIGITAL:	UNIDADE DE GEOPROCESSAMENTO/UIGO		
EDICÃO:	NATALIA GUEDES		