

INÍCIO V¹ E² R³ S⁴ O⁵ S⁶

PARA⁷



CHEGADA R¹⁵ E¹⁴ V¹³ E¹² R¹¹ S¹⁰ O⁹

Governo de Pernambuco

Governador: Paulo Henrique Saraiva Câmara

Secretária de Meio Ambiente e Sustentabilidade- SEMAS

Secretário: José Antônio Bertotti Junior

Agência Estadual de Meio Ambiente

Diretor Presidente: Dijalma Souto Maior Paes

Diretoria de Controle de Fontes Poluidoras- DCFP

Diretor: Eduardo Elvino Sales de Lima

Diretoria de Gestão Territorial e Recursos Hídricos- DGTRH

Diretor: Néelson José Maricevich

Diretoria de Recursos Florestais e Biodiversidade- DRFB

Diretora: Janaína Teixeira da Silva

Diretoria Técnica Ambiental- DTA

Diretor: Paulo Henrique Camaroti da Silva

Núcleo de Comunicação Social e Educação Ambiental- NCSEA

Chefe: Francicleide Palhano de Oliveira

Unidade de Educação Ambiental- UEAM

Gerente: Érica Monte

Projeto Comunicação e Sustentabilidade

Texto: Francicleide Palhano de Oliveira

Design: Ricardo Wanderley Gomes Silva

Catalogação: Maria Madalena Barbosa de Albuquerque

Copyright © 2020 CPRH

É permitida a reprodução parcial desta obra, desde que citada a fonte.

O48v OLIVEIRA, Francicleide Palhano de.

Verso para o reverso. Recife: CPRH, 2020.

10p.: il.;color.

1. Educação Ambiental 2. Reciclagem 3. Educomunicação.

4. Educação Infantil. I. Autor. II. Título.

Agência Estadual de Meio Ambiente – CPRH. Rua Oliveira Goes, 395 – Poço da Panela, Recife. Cep. 52061-340. Fone: (81) 31828800



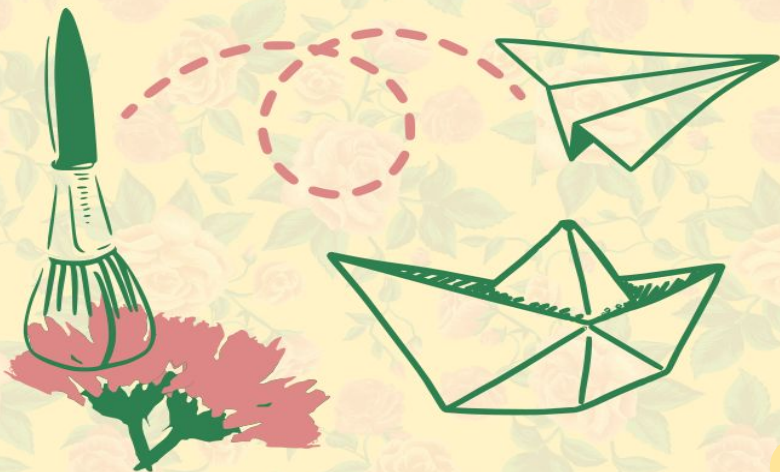
A arte nos ajuda a viver. Por isto, optamos por tratar assuntos como: **reciclagem, reaproveitamento, redimensionamento**, com um toque de **arte**.

Rimar, para remar a favor do reaproveitamento, dizendo não ao descarte indevido.

O poema Versos para o Reverso faz parte do projeto Comunicação e Sustentabilidade, e tem a proposta de convidar você para ter um olhar diferente sobre os materiais recicláveis. Com eles, podemos criar brinquedos, jogos, decoração e o que mais a imaginação criativa permitir. Criar e recriar. Quer tentar?

Agência Estadual de Meio Ambiente
- CPRH

Quem é que pode fazer
Com um pedaço de papel
Um barco pra flutuar
Nas águas claras de um tonel?
Quem sabe um avião?
Ou uma flor, feita no pincel?



Já que na tampa ali jogada
O mosquito pode morar
Quem pode pegar mais tampas
É um jogo a gente criar?
E o que era um grande perigo
Servirá para brincar.



Na garrafa vazia
Eu vejo o que fazer
Posso criar um brinquedo
Ou uma flor pra te dizer
Que eu te gosto muito
E a flor... vim te trazer.

Sabe o pote de vidro
Que não foi para a lixeira?
Advinha o que eu fiz
Com cola e brincadeira?
Agora ele me alegra
É lá de casa a biscoiteira



Uma lata levada a sério
Depois que vazia ficou
Pode ganhar vida nova
É como curar onde machucou
Quem da lata faz um vaso?
Quem a vida esticou?



Um caixa não é nada
Quando nela nada se guarda
Não é o que pensa a menina
Que se chama Eduarda
Que fez um porta-retratos
Que menina felizarda!



Flor também se faz
De papel, de papelão
De tecido e de fita
De feijão, de macarrão
Flor é coisa tão linda
Que começa no coração

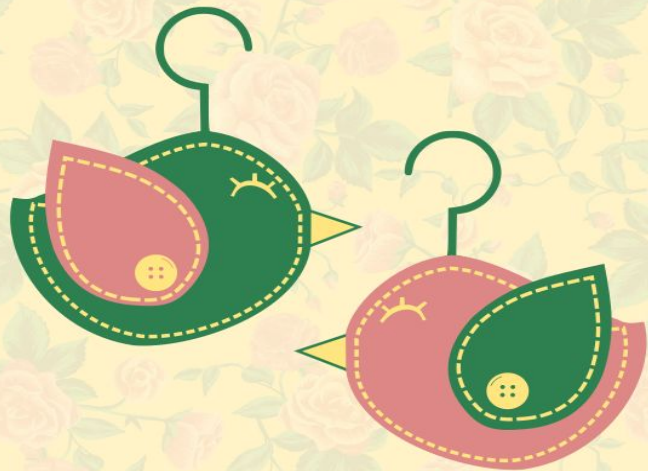
Com uma meia encardida
Que não cabe mais no pé
Eu fiz uma bola bonita
Chutei igual a Pelé
Se quiser eu te ensino
A fazer bola e chutar pra Zé



Com dois pegadores de roupa
Fiz píruetas no chão
Dei voltas pelo mundo
Na alegria da canção
E te convido a vir comigo
A voar neste avião



Quem sabe fazer um carro?
Quem corre com caminhão?
Quem faz um jarro de flores?
Quem cria com diversão
Quem faz do CD um palhaço
Ou outra decoração?



Quem da garrafa faz luminária ?
Quem do tecido faz chaveiro?
Quem cria novo chapéu?
Quem das partes faz um inteiro?
Quem faz um passarinho
E não o deixa em cativeiro?

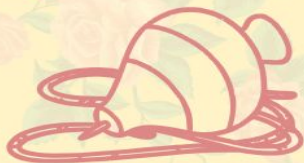
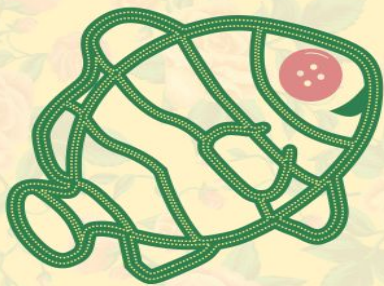
Quem pega fios de linha
E dá vida a um beija-flor?
Quem faz a corrente partida
Virar um brinco ou um prendedor?
Quem da madeira velha
Faz um trem ou um trator?



Quem da camisa surrada
Faz uma baleia elegante?
Quem do pote de creme
Cria uma piscina fascinante?
Quem faz da colher quebrada
Surgir um novo gigante?

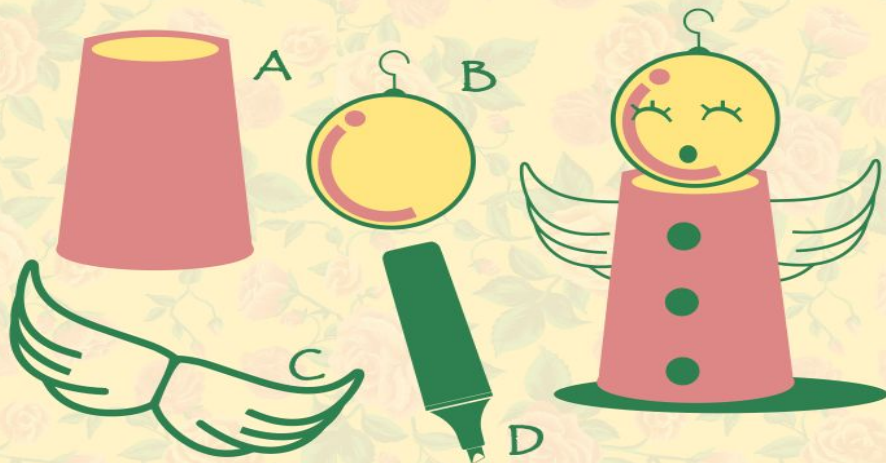


Quem a vasilha amassada
Evita fazer o descarte?
Quem pega o pote vazio
Com ele faz uma arte?
Quem não estraga comida
Do meu time faz parte.



Olhando cá do meu canto
A vida com seu reverso
Penso que podemos ser
Um anjo um pouco diverso
Poís a gente não tem asas
Mas voa no universo

Quem pega retalhos de pano?
Quem costura distração?
Quem faz bonecas bonitas?
Quem cria peixes, anjos, pião?
Quem faz o jogo e a janela
É quem nos tira do chão.





CPRH Agência
Estadual de
Meio Ambiente



SECRETARIA DE MEIO AMBIENTE
E SUSTENTABILIDADE

GOVERNO DO ESTADO
Pernambuco
JUNTOS, FAZEMOS MAIS.